

## 1. プリンタ設定による印字調整

SDBからの出力に限らず、プリンタによる印字結果について、〇〇できたら良いのに・・・と思われたことはありませんか？

A4に書き出されるが、これをB4に変更できたら・・・

綴じ代をつくりたい・・・

全体を縮小したい・・・

纏めて〇部書き出したい・・・

本来なら、その出力を司るアプリケーション側で印字パラメータを変更すべきですが、プリンタ側の設定で調整できる場合もあります。

## 2. プリンタ設定の変更手順

以下に記すプリンタは「通常使うプリンタ」であることが前提です。

手順－1 Windows画面左下「スタートボタン」を左クリック、続いて「デバイスとプリンター」を左クリック

手順－2 続いて・・・

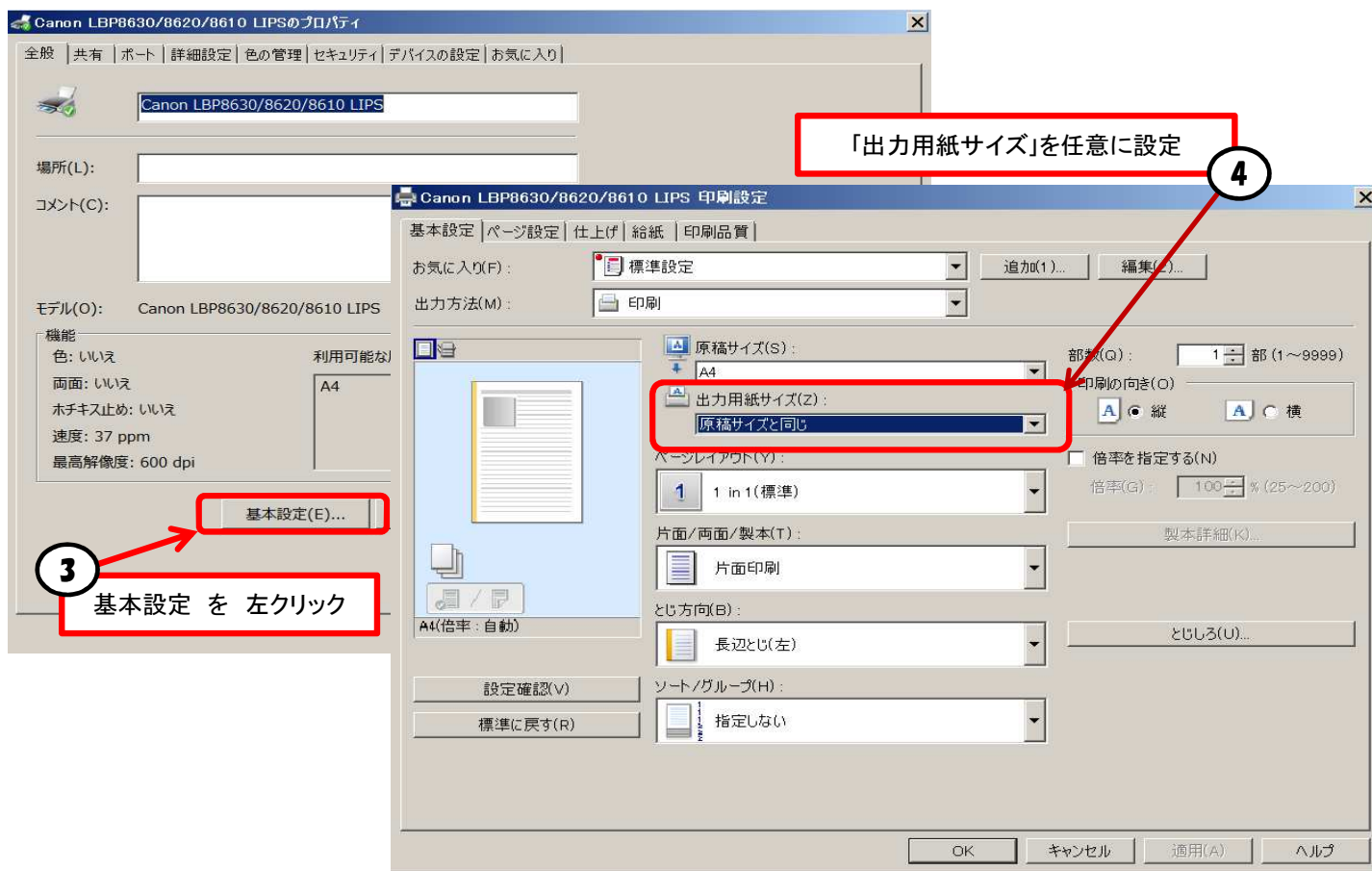
▲ プリンターと FAX (11)

対象とするプリンタ を 右クリック



プリンタのプロパティ を 左クリック

手順－3 更に続いて・・・



※ 全てのプリンタで、このような「印刷設定」ができる、とは限りません。

複数の用紙サイズに対応した「複合機」なら可能と思われますが、その設定画面はメーカー毎に様々です。